

POMPE À CHALEUR AIR/EAU

ZUBADAN

Chauffage, Rafraîchissement
et Eau Chaude Sanitaire
Neuf et Rénovation

VERSION SPLIT - LIAISONS FRIGORIFIQUES



Régime d'eau
+35°C / +55°C

A+++ / A++

confort.mitsubishielectric.fr

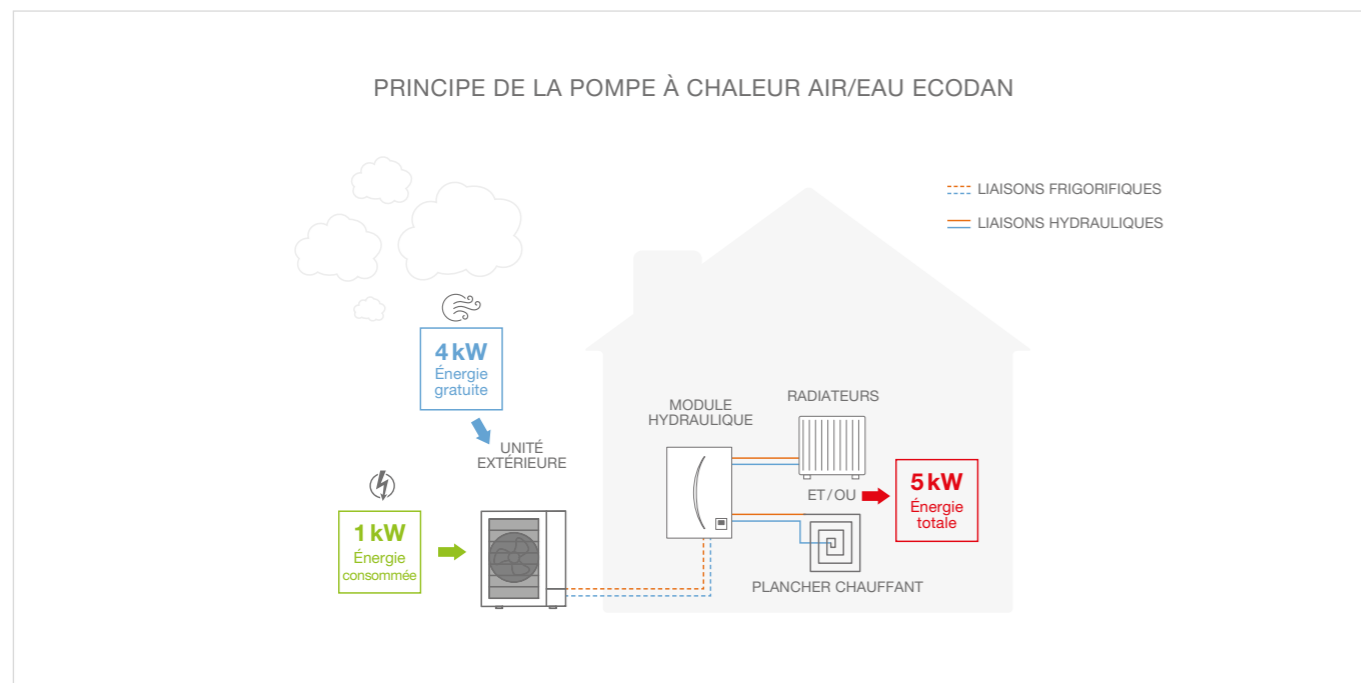
L'énergie est notre avenir, économisons-la !
* La culture du meilleur

COMMENT FONCTIONNE UNE POMPE À CHALEUR AIR/EAU ?

L'AIR, SOURCE D'ÉNERGIE DE VOTRE POMPE À CHALEUR

Les pompes à chaleur aérothermiques sont des systèmes de chauffage qui puisent jusqu'à 75% de leur énergie dans l'air extérieur. Leur procédé thermodynamique* permet une importante récupération d'énergie avec une faible utilisation d'électricité.

Dans le cas d'une pompe à chaleur Air/Eau, cette énergie permet de chauffer l'eau contenue dans le réseau hydraulique afin d'alimenter radiateurs ou planchers chauffants.



L'installation d'une pompe à chaleur air/eau est simple. Elle est composée de deux éléments :

- le groupe extérieur qui capte gratuitement les calories présentes dans l'air extérieur pour les diffuser dans le circuit hydraulique
- le module hydraulique qui diffuse la chaleur à l'intérieur de l'habitation via des radiateurs, des ventilo-convecteurs ou un plancher chauffant et assure la production d'eau chaude sanitaire.



La pompe à chaleur air/eau est à l'origine d'économies d'énergie grâce à son excellent rendement énergétique.

Pour mesurer la performance de l'équipement vous pouvez vous référer à l'étiquette énergétique fournie avec le produit.

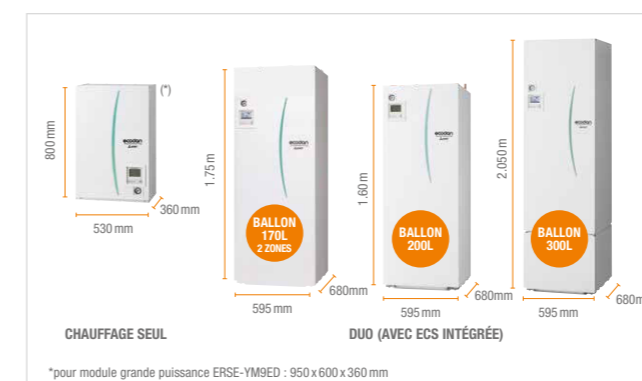
*Le circuit hermétique de la pompe à chaleur comprime et détend alternativement le fluide frigorigène pour le faire passer de l'état liquide à l'état gazeux, permettant de libérer l'énergie nécessaire pour chauffer l'eau du module hydraulique.

LA POMPE À CHALEUR AIR/EAU AUX MULTIPLES POSSIBILITÉS

Avec ses technologies de pointe et sa largeur de gamme, les pompes à chaleur air/eau Ecodan offrent une grande flexibilité d'installation. Que ce soit pour un projet de construction ou un projet de remplacement, les petites superficies ou les grands espaces, les climats doux ou extrêmes, la gamme Ecodan saura répondre efficacement à l'ensemble de vos besoins.

La solution Ecodan se décline en plusieurs versions et plusieurs technologies afin de s'adapter à chaque besoin.

DES MODULES CHAUFFAGE SEUL ET DUO



DES TECHNOLOGIES ADAPTÉES À CHAQUE BESOIN

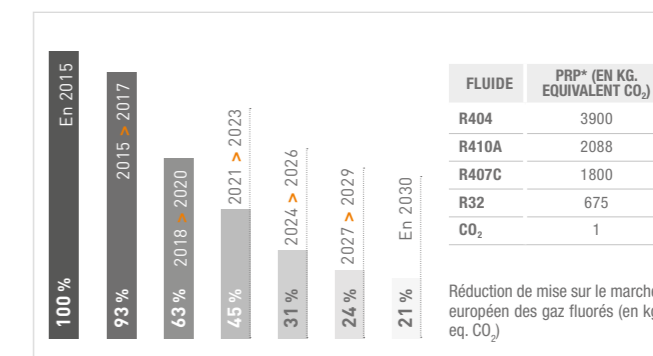


- Technologie Eco Inverter :** PAC haute performance spécialement développée pour les logements neufs « basse consommation »
- Technologie Power Inverter :** pour des performances optimisées de 5kW à 25kW
- Technologie Zubadan :** PAC spécialement adaptée au climat extrême en assurant un maintien de puissance jusqu'à -15°C et un fonctionnement jusqu'à -28°C
- Version Silence :** conçue pour un confort acoustique exceptionnel grâce à une réduction du niveau sonore allant jusqu'à 13 dB(A) par rapport aux modèles standard

CONTEXTE RÉGLEMENTAIRE F-GAZ

Le règlement européen 517/2014 prévoit de diviser par 5 les émissions globales de gaz à effet de serre provenant des fluides frigorigènes fluorés HFC à l'horizon 2030. Le schéma ci-dessous présente les quotas accordés aux industriels du secteur, année après année, pour atteindre le seuil fixé en 2030.

Calendrier F-Gaz de diminution des quotas



Pour accompagner l'atteinte de cet objectif, un calendrier définit les arrêts de la mise sur le marché de certains fluides en fonction de leur PRP (Potentiel de Réchauffement Planétaire).

LES AVANTAGES DU R32

R32

- Plus de performance :** rendement saisonnier chauffage jusqu'à 181% vs. 173% pour le R410A (η_s à A7W35)
- Un **impact carbone divisé par trois** (PRP du réfrigérant R32 de 675 vs. 2088 pour le R410A)
- Une température maximum de sortie d'eau de **60°C jusqu'à -7°C extérieur** et un **meilleur maintien de puissance** à température extérieure négative



Les PAC Air/Eau Zubadan de Mitsubishi Electric sont éligibles aux aides à la rénovation énergétique :
Pour en savoir plus : www.service-public.fr/particuliers/vosdroits/N321

POURQUOI CHOISIR LA GAMME ZUBADAN



SILENCE



LA POMPE À CHALEUR SPÉCIALEMENT ADAPTÉE AU CLIMAT EXTRÊME TECHNOLOGIE EXCLUSIVE DE MAINTIEN DE PUISSANCE



SPLIT- LIAISONS FRIGORIFIQUES	Non Réversible							Réversible	
	8	10	10T	12	12T	14	14T	14T	23T
Tailles des unités extérieures	80	100	100	120	120	140	140	140	230
Puissance calorifique nominale (kW)*	8,00	10,00	10,00	12,00	12,00	14,00	14,00	14,00	23,00
Références	PUD-SHWM**V/YAA							PUHZ-SHW**YHA/YKA	

*R410A : A7W35 / R32 : A-7W35

ZUBADAN SILENCE R32



Pour les maisons neuves et la rénovation
La pompe à chaleur discrète, idéale en zone froide, qui évite le surdimensionnement

PUD-SHWMAA**

7 modèles disponibles : 8kW, 10kW, 10kW Tri, 12kW, 12kW Tri, 14kW, 14kW Tri
Existe en version **split Chauffage seul et Duo** (ECS intégrée)
Groupes extérieurs **non réversibles**

- ▶ Groupe **silencieux** : seulement 42 dB(A) à 1m, soit 28 dB(A) à 5m⁽¹⁾ (pour SHWM80)
- ▶ **Design** élégant
- ▶ Fonctionnement au R32 : trois fois moins polluant que le R410A → **impact carbone réduit**
- ▶ **Maintien de puissance** chauffage jusqu'à -15°C extérieur
- ▶ Température de sortie d'eau jusqu'à 60°C, même à -7°C extérieur, sans appoint électrique
- ▶ Fonctionnement **chauffage garanti** jusqu'à -28°C extérieur
- ▶ **COP** chauffage jusqu'à 5,03 (modèle 8kW, à A7W35)
- ▶ **COP ECS** jusqu'à 3,49 (ηwh : 148%)

ZUBADAN R410A



Pour la rénovation
Idéale en zone froide et évite le surdimensionnement

PUHZ-SHWHA/KA**

2 modèles disponibles : 14kW Tri, 23kW Tri
Existe en version **split Chauffage seul** (+version Duo pour la 14kW)
Combinaisons **réversibles** de série

- ▶ **Maintien de puissance** chauffage jusqu'à -15°C extérieur
- ▶ Température de sortie d'eau jusqu'à 60°C, même à -3°C extérieur, sans appoint électrique
- ▶ Fonctionnement **chauffage garanti** jusqu'à -28°C extérieur*
- ▶ **COP** chauffage jusqu'à 4,22 (modèle 14kW, à A7W35)
- ▶ **COP ECS** jusqu'à 3,25 (ηwh : 138%)
- ▶ Rafraîchissement de série, avec tuyauterie isolée et bac à condensats intégré

(1) 1,5 m du sol - *SHW230 : -25°C

ZUBADAN SILENCE : LA POMPE À CHALEUR DISCRÈTE

COMPRENDRE LE NIVEAU SONORE D'UNE POMPE À CHALEUR AIR/EAU

Contrairement aux idées reçues, l'installation d'une pompe à chaleur Air/Eau n'est pas nécessairement synonyme de nuisance sonore. En choisissant un équipement de qualité et en respectant de bonnes pratiques d'installation, votre pompe à chaleur fonctionnera en toute discrétion.

Il existe deux moyens pour évaluer la performance acoustique d'une pompe à chaleur :

NIVEAU DE PRESSION SONORE

- ▶ Bruit perçu à une certaine distance de l'unité extérieure
- ▶ Dépend de la distance et de l'environnement d'installation
- ▶ Prise en compte de la distance pour comparer des unités entre-elles

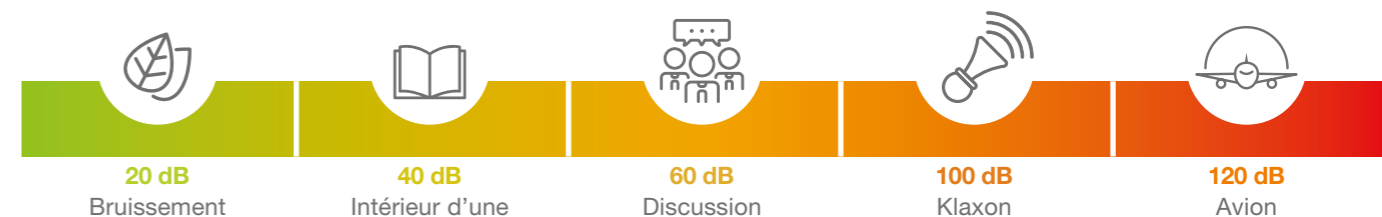
NIVEAU DE PUISSANCE SONORE

- ▶ Bruit intrinsèque à l'unité extérieure
- ▶ Indépendant de la distance et de l'environnement d'installation
- ▶ Permet de comparer plusieurs unités entre elles

Une diminution de 3 dB(A) du niveau sonore correspond à une réduction de moitié du bruit.

PLUS DE TRANQUILLITÉ AVEC LA POMPE À CHALEUR ECODAN SILENCE

La gamme Zubadan Silence concentre tout le savoir faire Mitsubishi Electric pour vous garantir un silence de fonctionnement sans faille : avec une pression acoustique de **42 dB(A)*** à 1 mètre, le niveau sonore de la pompe à chaleur Zubadan Silence équivaut à l'intérieur d'une bibliothèque.



*Avec une unité extérieure PUD-SHWM80VAA

OPTIMISATION DE LA POSITION DU VENTILATEUR ET DU DIAMÈTRE DU VENTILATEUR
-> DIMINUTION DE L'INCIDENCE SONORE DU FLUX D'AIR DANS LE GROUPE EXTÉRIEUR

ISOLATION DU COMPRESSEUR DANS UNE DOUBLE CHAMBRE CLOISONNÉE
-> ATTÉNUATION DES BRUITS DE FONCTIONNEMENT ET DE CIRCULATION DE FLUIDE

AMORTISSEURS EN CAOUTCHOUC ET TUYAUTERIE ISOLÉE
-> RÉDUCTION DES VIBRATIONS ET DE LA RÉSONNANCE DANS LE GROUPE

Pour en savoir plus sur les pompes à chaleur et le bruit, rendez-vous sur le site de l'AFPAC et consultez les fiches techniques acoustiques.

UNE POMPE À CHALEUR «TOUT EN UN» : COMPACTE, CONNECTÉE ET DESIGN

ECODAN

Chauffage et/ou rafraîchissement

A+++

RÉGIME D'EAU
+35°C/+55°C



Régulation intelligente
auto-adaptative



Wi-Fi en option et
compatible
avec les solutions
domotiques



Simplicité de pilotage
avec la télécommande
filaire livrée de série



Suivi des consommations
énergétiques par usage



Gestion de la réversibilité
de série (le cas échéant)



Résistance électrique de
série de 6 kW (monophasé)
ou 9kW (triphase)

3 tailles d'échangeur
à plaques selon
le groupe extérieur



Simplicité de pilotage
avec la télécommande
filaire livrée de série



Ballon ECS 170L, 200L ou
300L en acier inoxydable



Suivi des consommations
énergétiques par usage



Régulation intelligente
auto-adaptative



Wi-Fi en option
et compatible
avec les solutions
domotiques



Gestion de la
réversibilité de série
(le cas échéant)



ECODAN DUO

Chauffage et/ou rafraîchissement + ECS

A+++

RÉGIME D'EAU
+35°C/+55°C

A+

ECS



Echangeur ECS
performant avec filtre
anti-tartre

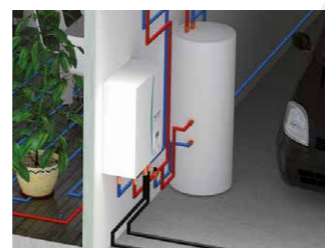
2 tailles d'échangeur à
plaques selon le groupe
extérieur

Résistance électrique
de série de 6 kW
(monophasé) ou 9kW
(triphase)



L'ensemble des modules "chauffage seul" permettent
d'associer une solution d'eau chaude sanitaire déportée ou
de se raccorder sur un ballon existant*.

ATTENTION, la puissance de l'échangeur du ballon
existant doit être vérifiée afin d'être compatible avec votre
PAC Ecodan.



*Uniquement Ecodan

170L



De 1 à 3 personne(s)
1 salle de bain

200L



De 2 à 4 personnes
1 salle de bain

300L



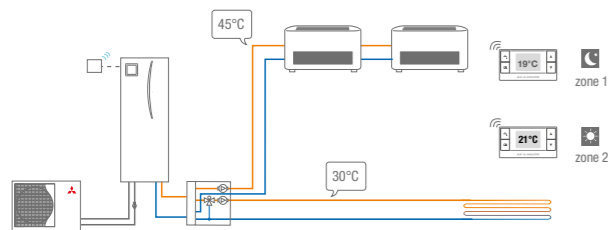
De 3 à 6 personne(s)
1 à 2 salle(s) de bain

LA PAC AIR/EAU MITSUBISHI ELECTRIC DANS LA MAISON



RÉGULATION DEUX ZONES INDÉPENDANTES POUR UN CONFORT OPTIMAL

- Confort optimal :** création de deux zones de confort indépendantes avec des émetteurs différents (exemple : plancher chauffant au rez-de-chaussée, radiateurs à l'étage)
- Économie d'énergie :** gestion indépendante des zones qui permet de désactiver le chauffage sur une zone inoccupée et éviter la surconsommation énergétique



Réglages conseillés :

Zone 1 /Nuit: chambres

- loi d'eau
- programmation lun-ven 20h-7h / sam-dim 20h-10h

Zone 2 /Jour: séjour

- auto-adaptatif sans programmation

Résultat :

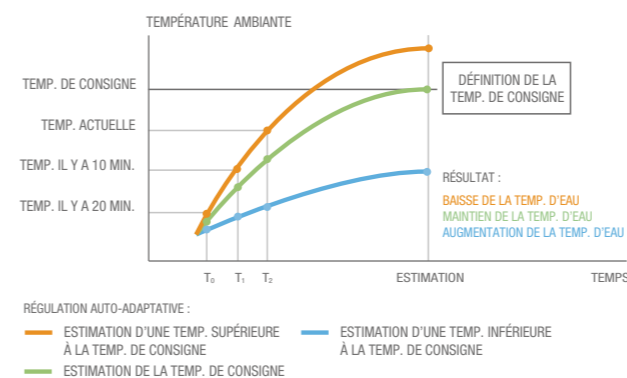
- Plus de confort grâce à l'indépendance des zones
- Plus d'économies grâce à la programmation. La pompe à chaleur fonctionnera 45% du temps en basse température



RÉGULATION AUTO-ADAPTATIVE

- Confort :** mesure en temps réel l'écart de température entre la consigne et l'ambiance, puis adapte automatiquement la température départ chauffage pour atteindre la consigne demandée. Cette régulation est idéale pour gérer les apports passifs (rayonnement solaire, occupation de la pièce, etc.)
- Économies :** permet de moduler la puissance de la PAC en fonction du besoin réel, générant ainsi une optimisation de la consommation et de la durée de vie des divers composants de la PAC (compresseur, moteur ventilateur, etc.)
- Simplicité et souplesse :** permet à l'utilisateur final de modifier sa température de consigne à volonté, sans besoin de modifier la loi d'eau

Les émetteurs n'ont pas tous la même inertie. C'est pourquoi la température intérieure ne doit être recalculée avec le même intervalle de temps. Ce dernier est ajustable sur la télécommande.



Conseils de réglages par types d'émetteurs :

- Radiateurs aciers / aluminium :** temporisation à 10 mn (par défaut)
- Radiateur fonte ou à fort volume d'eau :** temporisation à 20 mn
- Plancher chauffant à chape mince :** temporisation à 30 ou 40 mn selon l'épaisseur de la dalle
- Plancher chauffant standard :** temporisation à 50 ou 60 mn selon l'épaisseur de la dalle



La performance de la pompe à chaleur est liée à la maîtrise de la température d'eau : le mode auto-adaptatif permet donc de garantir des économies d'énergie sans impacter le confort intérieur.

La température d'eau baisse d'1°C
 1°C → 2%
 Le COP augmente de 2%

ZUBADAN - MODÈLE MURAL

ZUBADAN
New Generation

SILENCE

R32



		Zubadan Silence 8	Zubadan Silence 10	Zubadan Silence 10 Tri	Zubadan Silence 12	Zubadan Silence 12 Tri
Puissance ⁽¹⁾ (+7°C ext, 35°C eau) min - nom - max	kW	2.40 - 6.00 - 8.90	2.50 - 8.00 - 10.90	2.50 - 8.00 - 10.90	2.50 - 10.00 - 12.90	2.50 - 10.00 - 12.90
Puissance absorbée ⁽¹⁾ (+7°C ext, 35°C eau)	kW	1.19	1.60	1.60	2.08	2.08
COP ⁽¹⁾ (+7°C ext, 35°C eau, selon EN14511)	-	5.03	5.00	5.00	4.80	4.80
Rendement saisonnier (η_p) ⁽²⁾ / SCOP (35°C eau)	% / -	181/4.60 A+++	180/4.56 A+++	178/4.52 A+++	179/4.55 A+++	177/4.51 A+++
Rendement saisonnier (η_p) ⁽²⁾ / SCOP (55°C eau)	% / -	135/3.45 A++	136/3.48 A++	135/3.46 A++	135/3.46 A++	134/3.44 A++
Puissance (-7°C ext, 35°C eau) / (-7°C ext, 45°C eau)	kW	8.00 / 8.00	10.00 / 10.00	10.00 / 10.00	12.00 / 12.00	12.00 / 12.00
Puissance (-15°C ext, 35°C eau) / (-15°C ext, 45°C eau)	kW	8.00 / 8.00	10.00 / 10.00	10.00 / 10.00	12.00 / 12.00	12.00 / 12.00
Plage fonctionnement (T° ext)	°C	-28 / +35	-28 / +35	-28 / +35	-28 / +35	-28 / +35
Température de départ d'eau maximum	°C	+60	+60	+60	+60	+60
Puissance ⁽¹⁾ (+35°C ext, 18°C eau)	kW					
EER ⁽¹⁾ (+35°C ext, 18°C eau)	-					
Plage fonctionnement (T° ext)	°C					
Température de départ d'eau minimum	°C					
UNITÉS EXTÉRIEURES		PUD-SHWM80VAA	PUD-SHWM100VAA	PUD-SHWM100YAA	PUD-SHWM120VAA	PUD-SHWM120YAA
Dimensions Hauteur x Largeur x Profondeur	mm	1020 x 1050 x 480	1020 x 1050 x 480	1020 x 1050 x 480	1020 x 1050 x 480	1020 x 1050 x 480
Puissance acoustique / Pression acoustique à 1m ⁽³⁾	dB(A)	56 / 42	59 / 44	59 / 44	60 / 46	60 / 46
Poids net	kg	102	108	121	108	121
MODULES HYDRAULIQUES		ERSD-VM6D	ERSD-VM6D	ERSD-YM9D	ERSD-VM6D	ERSD-YM9D
Dimensions Hauteur x Largeur x Profondeur	mm	800 x 530 x 360	800 x 530 x 360	800 x 530 x 360	800 x 530 x 360	800 x 530 x 360
Puissance acoustique / Pression acoustique à 1m ⁽³⁾	dB(A)	41 / 29	41 / 29	41 / 29	41 / 29	41 / 29
Poids net à vide	kg	44	44	44	44	44
Volume du vase d'expansion	l	10	10	10	10	10
Appoint électrique	kW	6 (2 + 4)	6 (2 + 4)	9 (3 + 6)	6 (2 + 4)	9 (3 + 6)

⁽¹⁾ Selon EN14511:2013, prenant en compte les dégivrages le cas échéant. ⁽²⁾ Selon directive Eco-design 2009/125/EC et règlements ErP lot1 813/2013 et étiquetage lot 1 811/2013. ⁽³⁾ En chambre anéchoïque.

ZUBADAN - MODÈLE MURAL

ZUBADAN
New Generation

SILENCE

R32

ZUBADAN
New Generation

R410A



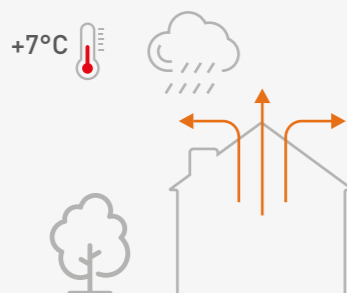
 VERROUILLABLE
EN MODE CHAUD

	Zubadan Silence 14	Zubadan Silence 14 Tri	Zubadan 14 Tri	Zubadan 23 Tri
	3.50 - 12.00 - 14.40	3.50 - 12.00 - 14.40	5.50 - 14.00 - 16.40	11.40 - 23.00 - 28.00
	2.55	2.55	3.32	6.31
	4.70	4.70	4.22	3.65
	179/4.54 A+++	177/4.51 A+++	165 / 4.21 A++	165 / 4.21 A++
	134/3.43 A++	134/3.42 A++	128 / 3.27 A++	128 / 3.28 A++
	14.00 / 14.00	14.00 / 14.00	14.00 / 14.00	23.00 / 23.00
	14.00 / 14.00	14.00 / 14.00	14.00 / 14.00	22.90 / 22.50
	-28 / +35	-28 / +35	-28 / +35	-28 / +35
	+60	+60	+60	+60
			12.50	20.00
			4.26	3.55
			+10 / +46	+10 / +46
			+5	+5
	PUD-SHWM140VAA	PUD-SHWM140YAA	PUHZ-SHW140YHA	PUHZ-SHW230YKA2
Dimensions Hauteur x Largeur x Profondeur	1020 x 1050 x 480	1020 x 1050 x 480	1350 x 950 x 360	1338 x 1050 x 360
Puissance acoustique / Pression acoustique à 1m ⁽³⁾	62 / 48	62 / 48	70 / 52	725 / 549
Poids net	110	122	134	149
	ERSD-VM6D	ERSD-YM9D	ERSC-YM9D	ERSE-YM9ED
Dimensions Hauteur x Largeur x Profondeur	800 x 530 x 360	800 x 530 x 360	800 x 530 x 360	950 x 600 x 360
Puissance acoustique / Pression acoustique à 1m ⁽³⁾	41 / 29	41 / 29	40 / 28	45 / 30
Poids net à vide	44	44	48	64
Volume du vase d'expansion	10	10	10	non fourni
Appoint électrique	6 (2+ 4)	9 (3+ 6)	9 (3 + 6)	9 (3 + 6)

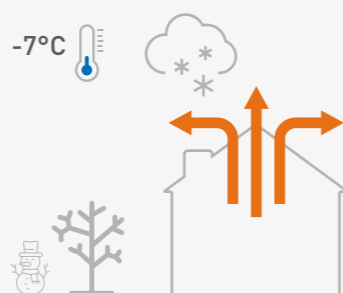
LE SAVIEZ-VOUS ?

C'est une évidence : à -7°C (hiver), votre maison perd plus de chaleur que lorsque la température extérieure est à +7°C (intersaison).

INTER SAISON

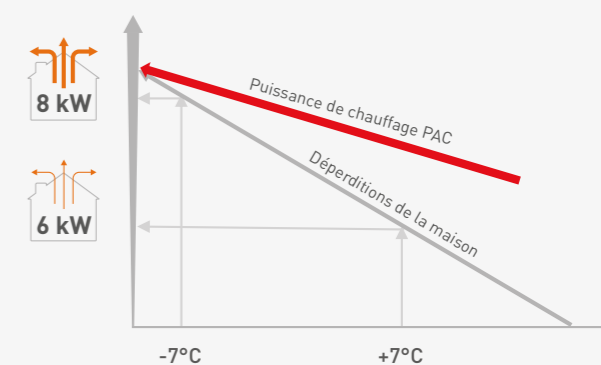


HIVER



En se basant sur ce constat simple, Mitsubishi Electric a conçu ses pompes à chaleur PUD au R32 pour optimiser leur consommation énergétique. Grâce à la technologie Inverter, le compresseur est déjà optimisé pour tourner moins vite en intersaison (travail en charge partielle). Ceci permet d'obtenir une meilleure efficacité énergétique (COP plus élevé), sans toutefois nuire au confort de l'utilisateur.

Et en cas de besoin (remise en température rapide de la maison ou réchauffage rapide du ballon d'eau chaude sanitaire), les PAC Ecodan peuvent automatiquement déroger à leur fonctionnement standard pour fournir plus de puissance si nécessaire.



Exemple de la PUD-SHWM80VAA

ZUBADAN - MODÈLE AVEC ECS INTÉGRÉE 170L & 200L



	170 L	200 L
	SILENCE	SILENCE
	R32	R32

NOUVEAU

		Zubadan Silence Duo 8 170L 2 zones	Zubadan Silence Duo 8 200L	Zubadan Silence Duo 10 200L
Puissance ⁽¹⁾ (+7°C ext, 35°C eau) min - nom - max	kW	2.40 - 6.00 - 8.90	2.40 - 6.00 - 8.90	2.50 - 8.00 - 10.90
Puissance absorbée ⁽¹⁾ (+7°C ext, 35°C eau)	kW	1.19	1.19	1.60
COP ⁽¹⁾ (+7°C ext, 35°C eau, selon EN14511)	-	5.03	5.03	5.00
Rendement saisonnier (η_s) ⁽²⁾ / SCOP (35°C eau)	% / -	181/4.60 A++	181 / 4.60 A++	180/4.56 A++
Rendement saisonnier (η_s) ⁽²⁾ / SCOP (55°C eau)	% / -	135/3.45 A++	135 / 3.45 A++	136/3.48 A++
Puissance (-7°C ext, 35°C eau) / (-7°C ext, 45°C eau)	kW	8.00 / 8.00	8.00 / 8.00	10.00 / 10.00
Puissance (-15°C ext, 35°C eau) / (-15°C ext, 45°C eau)	kW	8.00 / 8.00	8.00 / 8.00	10.00 / 10.00
Plage fonctionnement (T° ext)	°C	-28 / +35	-28 / +35	-28 / +35
Température de départ d'eau maximum	°C	+60	+60	+60
Puissance / EER ⁽¹⁾ (+35°C ext, 18°C eau)	kW			
Plage fonctionnement (T° ext)	°C			
Température de départ d'eau minimum	°C			
COP ECS (cycle L, selon EN16147) ⁽⁴⁾	-	3.22	3.49	3.49
Rendement saisonnier ($\eta_{s,ECS}$) ⁽³⁾ / Cycle de puisage ECS V40 selon EN16147	% / -	136/ L A+	148 / L A+	148/ L A+
		236	278	278
UNITÉS EXTÉRIEURES		PUD-SHWM80VAA	PUHZ-SHW80VAA	PUD-SHWM100VAA
Dimensions Hauteur x Largeur x Profondeur	mm	1020 x 1050 x 480	1020 x 1050 x 480	1020 x 1050 x 480
Puissance acoustique / Pression acoustique à 1m ⁽⁵⁾	dB(A)	56 / 42	56 / 42	59 / 44
Poids net	kg	102	102	108
MODULES HYDRAULIQUES		ERST17D-VM6BD	ERST20D-VM6D	ERST20D-VM6D
Dimensions Hauteur x Largeur x Profondeur	mm	1750 x 595 x 680	1600 x 595 x 680	1600 x 595 x 680
Puissance acoustique / Pression acoustique à 1m ⁽⁵⁾	dB(A)	41 / 29	41 / 29	41 / 29
Poids net à vide	kg	118	104	104
Volume ballon eau chaude sanitaire / vase d'expansion	l	170 / 12	200 / 12	200 / 12
Appoint électrique	kW	6 (2 + 4)	6 (2 + 4)	6 (2 + 4)

⁽¹⁾ Selon EN14511:2013, prenant en compte les dégivrages le cas échéant. ⁽²⁾ Selon directive Eco-design 2009/125/EC et règlements ErP lot1 813/2013 et étiquetage lot 1 811/2013. ⁽³⁾ En chambre anéchoïque. ⁽⁴⁾ Selon EN16147:2011.

ZUBADAN - MODÈLE AVEC ECS INTÉGRÉE 200L



	200 L
	SILENCE
	R32
	R410A
	VERROUILLABLE EN MODE CHAUD

	Zubadan Silence Duo 10 200L Tri	Zubadan Silence Duo 12 200L	Zubadan Silence Duo 12 200L Tri	Zubadan Silence Duo 14 200L	Zubadan Silence Duo 14 200L Tri	Zubadan Duo 14 200L Tri
	2.50 - 8.00 - 10.90	2.50 - 10.00 - 12.90	2.50 - 10.00 - 12.90	3.50 - 12.00 - 14.40	3.50 - 12.00 - 14.40	5.50 - 14.00 - 16.40
	1.60	2.08	2.08	2.55	2.55	3.32
	5.00	4.80	4.80	4.70	4.70	4.22
	178/4.52 A++	179 / 4.55 A++	177 / 4.51 A++	179/4.54 A++	177 / 4.51 A++	165 / 4.21 A++
	135/3.46 A++	135 / 3.46 A++	1304 / 3.44 A++	134/3.43 A++	134 / 3.42 A++	128 / 3.27 A++
	10.00 / 10.00	12.00 / 12.00	12.00 / 12.00	14.00 / 14.00	14.00 / 14.00	14.00 / 14.00
	10.00 / 10.00	12.00 / 12.00	12.00 / 12.00	14.00 / 14.00	14.00 / 14.00	14.00 / 14.00
	-28 / +35	-28 / +35	-28 / +35	-28 / +35	-28 / +35	-28 / +35
	+60	+60	+60	+60	+60	+60
						12.50 / 4.26
						+10 / +46
						+5
	3.49	3.49	3.49	3.49	3.49	3.25
	148/ L A+	148 / L A+	148 / L A+	148/ L A+	148 / L A+	138 / L A+
	278	278	278	278	278	278
	PUD-SHWM100YAA	PUD-SHWM120VAA	PUD-SHWM120YAA	PUD-SHWM140VAA	PUD-SHWM140YAA	PUHZ-SHW140YHA
Dimensions Hauteur x Largeur x Profondeur	1020 x 1050 x 480	1020 x 1050 x 480	1020 x 1050 x 480	1020 x 1050 x 480	1020 x 1050 x 480	1350 x 950 x 360
Puissance acoustique / Pression acoustique à 1m ⁽⁵⁾	59 / 44	60 / 46	60 / 46	62 / 48	62 / 48	70 / 52
Poids net	1231	108	121	110	122	134
	ERST20D-YM9D	ERST20D-VM6D	ERST20D-YM9D	ERST20D-VM6D	ERST20D-YM9D	ERST20C-YM9D
Dimensions Hauteur x Largeur x Profondeur	1600 x 595 x 680	1600 x 595 x 680	1600 x 595 x 680	1600 x 595 x 680	1600 x 595 x 680	1600 x 595 x 680
Puissance acoustique / Pression acoustique à 1m ⁽⁵⁾	41 / 29	41 / 29	41 / 29	41 / 29	41 / 29	40 / 28
Poids net à vide	104	104	104	104	104	114
Volume ballon eau chaude sanitaire / vase d'expansion	200 / 12	200 / 12	200 / 12	200 / 12	200 / 12	200 / 12
Appoint électrique	9 (3 + 6)	6 (2 + 4)	9 (3 + 6)	6 (2 + 4)	9 (3 + 6)	9 (3 + 6)

ZUBADAN - MODÈLE AVEC ECS INTÉGRÉE 300L



300 L

ZUBADAN
New Generation

SILENCE

R32



		Zubadan Silence Duo 8 300L	Zubadan Silence Duo 10 300L	Zubadan Silence Duo 10 300L Tri	Zubadan Silence Duo 12 300L	Zubadan Silence Duo 12 300L Tri
Puissance ⁽¹⁾ (+7°C ext, 35°C eau) min - nom - max	kW	2.40 - 6.00 - 8.90	2.50 - 8.00 - 10.90	2.50 - 8.00 - 10.90	2.50 - 10.00 - 12.90	2.50 - 10.00 - 12.90
Puissance absorbée ⁽¹⁾ (+7°C ext, 35°C eau)	kW	1.19	1.60	1.60	2.08	2.08
COP ⁽¹⁾ (+7°C ext, 35°C eau, selon EN14511)	-	5.03	5.00	5.00	4.80	4.80
Rendement saisonnier (η _s) ⁽²⁾ / SCOP (35°C eau)	% / -	181/4.60 A+++	180/4.56 A+++	178/4.52 A+++	179/4.55 A+++	177/4.51 A+++
Rendement saisonnier (η _s) ⁽²⁾ / SCOP (55°C eau)	% / -	135/3.45 A++	136/3.48 A++	135/3.46 A++	135/3.46 A++	134/3.44 A++
Puissance (-7°C ext, 35°C eau) / (-7°C ext, 45°C eau)	kW	8.00 / 8.00	10.00 / 10.00	10.00 / 10.00	12.00 / 12.00	12.00 / 12.00
Puissance (-15°C ext, 35°C eau) / (-15°C ext, 45°C eau)	kW	8.00 / 8.00	10.00 / 10.00	10.00 / 10.00	12.00 / 12.00	12.00 / 12.00
Plage fonctionnement (T° ext)	°C	-28 / +35	-28 / +35	-28 / +35	-28 / +35	-28 / +35
Température de départ d'eau maximum	°C	+60	+60	+60	+60	+60
Puissance / EER ⁽³⁾ (+35°C ext, 18°C eau)	kW					
Plage fonctionnement (T° ext)	°C					
Température de départ d'eau minimum	°C					
COP ECS (cycle L, selon EN16147) ⁽⁴⁾	-	2.93	2.93	2.93	2.93	2.93
Rendement saisonnier (η _{sa}) ⁽⁵⁾ / Cycle de puisage ECS V40 selon EN16147	% / -	121 / XL A	121 / XL A	121 / XL A	121 / XL A	121 / XL A
		417	417	417	417	417
UNITÉS EXTÉRIEURES		PUD-SHWM80VAA	PUD-SHWM100VAA	PUD-SHWM100YAA	PUD-SHWM120VAA	PUD-SHWM120YAA
Dimensions Hauteur x Largeur x Profondeur	mm	1020 x 1050 x 480	1020 x 1050 x 480	1020 x 1050 x 480	1020 x 1050 x 480	1020 x 1050 x 480
Puissance acoustique / Pression acoustique à 1m ⁽⁶⁾	dB(A)	56 / 42	59 / 44	59 / 44	60 / 46	60 / 46
Poids net	kg	102	108	121	108	121
MODULES HYDRAULIQUES		ERST30D-VM6ED	ERST30D-VM6ED	ERST30D-YM9ED	ERST30D-VM6ED	ERST30D-YM9ED
Dimensions Hauteur x Largeur x Profondeur	mm	2050 x 595 x 680	2050 x 595 x 680	2050 x 595 x 680	2050 x 595 x 680	2050 x 595 x 680
Puissance acoustique / Pression acoustique à 1m ⁽⁶⁾	dB(A)	41 / 29	41 / 29	41 / 29	41 / 29	41 / 29
Poids net à vide	kg	114	114	114	114	114
Volume ballon eau chaude sanitaire / vase d'expansion	l	300 / non fourni	300 / non fourni	300 / non fourni	300 / non fourni	300 / non fourni
Appoint électrique	kW	6 (2 + 4)	6 (2 + 4)	9 (3 + 6)	6 (2 + 4)	9 (3 + 6)

⁽¹⁾ Selon EN14511:2013, prenant en compte les dégivrages le cas échéant. ⁽²⁾ Selon directive Eco-design 2009/125/EC et règlements ErP lot1 813/2013 et étiquetage lot 1 811/2013. ⁽³⁾ En chambre anéchoïque. ⁽⁴⁾ Selon EN16147:2011.

ZUBADAN - MODÈLE AVEC ECS INTÉGRÉE 300L



300 L

ZUBADAN
New Generation

SILENCE

R32

ZUBADAN
New Generation

R410A


 VERROUILLABLE
EN MODE CHAUD

	Zubadan Silence Duo 14 300L	Zubadan Silence Duo 14 300L Tri	Zubadan Duo 14 300L Tri
	3.50 - 12.00 - 14.40	3.50 - 12.00 - 14.40	5.50 - 14.00 - 16.40
	2.55	2.55	3.32
	4.70	4.70	4.22
	179/4.54 A++	177/4.51 A++	165/4.21 A++
	134/3.43 A++	134/3.42 A++	128/3.27 A++
	14.00 / 14.00	14.00 / 14.00	14.00 / 14.00
	14.00 / 14.00	14.00 / 14.00	14.00 / 14.00
	-28 / +35	-28 / +35	-28 / +35
	+60	+60	+60
			12.50 / 4.26
			+10 / +46
			+5
	2.93	2.93	2.84
	121 / XL A	121 / XL A	118 / XL A
	417	417	417
	PUD-SHWM140VAA	PUD-SHWM140YAA	PUHZ-SHW140YHA
	1020 x 1050 x 480	1020 x 1050 x 480	1350 x 950 x 360
	62 / 48	62 / 48	70 / 52
	110	122	134
	ERST30D-VM6ED	ERST30D-YM9ED	ERST30C-YM9ED
	2050 x 595 x 680	2050 x 595 x 680	2050 x 595 x 680
	41 / 29	41 / 29	40 / 28
	114	114	121
	300 / non fourni	300 / non fourni	300 / non fourni
	6 (2 + 4)	9 (3 + 6)	9 (3 + 6)

MITSUBISHI ELECTRIC, UN GROUPE D'ENVERGURE INTERNATIONALE

Fondé en 1921, Mitsubishi Electric est devenu, grâce à son savoir-faire industriel, un **leader mondial** dans la production et la vente d'**équipements électriques et électroniques**. Avec près de 145 000 salariés dont 2 000 chercheurs, le groupe, présent dans 36 pays et sur les 5 continents, réalise un chiffre d'affaires annuel de plus de 40 milliards de dollars.

global.mitsubishielectric.com

En France, Mitsubishi Electric Europe B.V. concentre son activité autour de **plusieurs pôles d'activité** : chauffage et climatisation, imagerie professionnelle, composants électroniques, automatisation industrielle et équipement automobile.

mitsubishielectric.fr

Précurseur en matière de technologie, de confort et d'environnement et de développement durable, Mitsubishi Electric commercialise, en France, depuis 1991 une gamme complète de systèmes de chauffage - climatisation. Destinés aux secteurs résidentiel et tertiaire, ils conjuguent innovations technologiques, confort d'utilisation et optimisation énergétique. Ils sont fabriqués au Japon, en Thaïlande, en Turquie et en Ecosse. Aujourd'hui, **un climatiseur Mitsubishi Electric est vendu toutes les 15 secondes dans le monde et toutes les 5 minutes en France**.

confort.mitsubishielectric.fr

VOTRE REVENDEUR MITSUBISHI ELECTRIC



MITSUBISHI ELECTRIC

2, rue de l'Union - 92565 Rueil-Malmaison Cedex - confort.mitsubishielectric.fr

0 899 492 849 Service 0,50 € / min
+ prix appel

01 55 68 56 00 depuis un téléphone portable

Nos produits de climatisation et pompes à chaleur contiennent des gaz fluorés R1234ze (PRP 7), R454B (PRP 466), R513A (PRP 631), R32 (PRP 675), R134a (PRP 1430), R407C (PRP 1774), R410A (PRP 2088). Ces valeurs PRP Pouvoir de Réchauffement Planétaire sont basées sur la réglementation de l'UE n° 517/2014 et issues du 4ème rapport du GIEC (Groupe Intergouvernemental d'Experts sur l'Evolution du Climat).