

# (Euro Puket Door 2.0)

DE RIGO  
REFRIGERATION

SANS GROUPE

449



ventilé



3M1



naturel

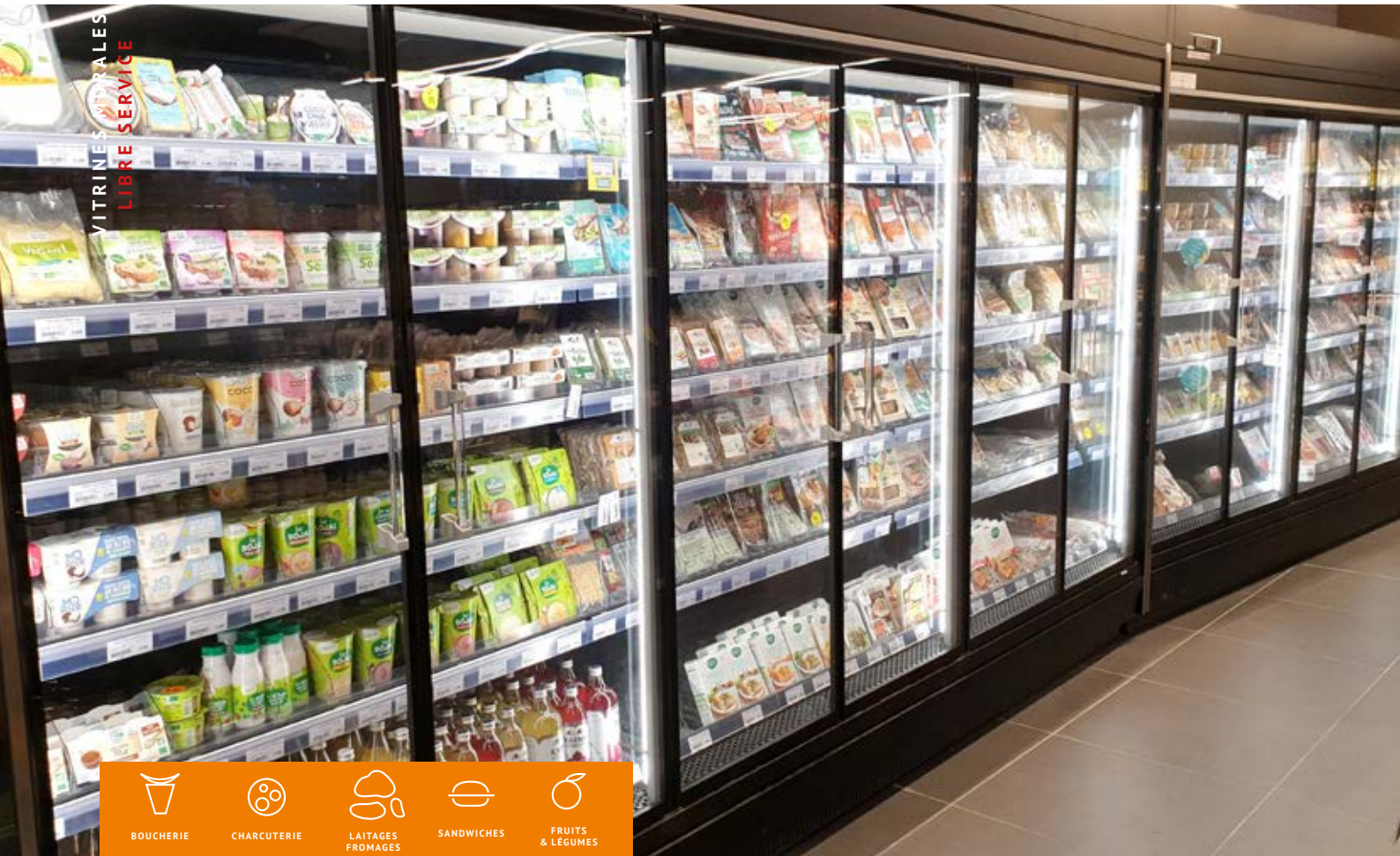
SANS GROUPE



eaux usées



canalisable

VITRINES ISOTHERMIQUES  
LIBRE SERVICE

BOUCHERIE



CHARCUTERIE

LAITAGES  
FROMAGES

SANDWICHES

FRUITS  
& LÉGUMES

- > Design contemporain
- > Ventilateurs électroniques à haute efficacité
- > Compatible CO2
- > 2 profondeurs



## DESSCRIPTIF

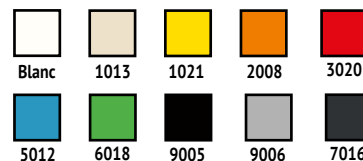
- Intérieur de cuve en acier zingué pré-vernissé
- Panneaux de fond et étagères en acier époxy blanc, gris ral 7016 ou noir
- Evaporateur pré-vernissé anti-corrosion
- Hauteur de jupe 310 mm
- Portes pivotantes double vitrage avec sérigraphie grise ou noire selon décor ou portes coulissantes "PC"
- Si décor bandeau façade noir RAL 9005 choisi, toutes les tôles de façade seront noires
- 5 étagères réglables et inclinables prof. 400 ou 500 mm H200
- 6 étagères réglables et inclinables prof. 400 ou 500 mm H220
- Porte-prix pvc avec languette
- Eclairage sous fronton LED blanc (rosé sur demande)
- Eclairage LED sous étagères en option
- Ventilateurs électroniques à haute efficacité
- Portes simple vitrage sur demande pour conditions 21°C 50% HR (consultez nous)
- Sortie tubes par le haut en option

## TECHNIQUE

- Régulation électronique (pilotes-auxiliaires)
- Version CO2 60 bars possible

&gt; Options p. 183

## COLORIS > 10 nuances :

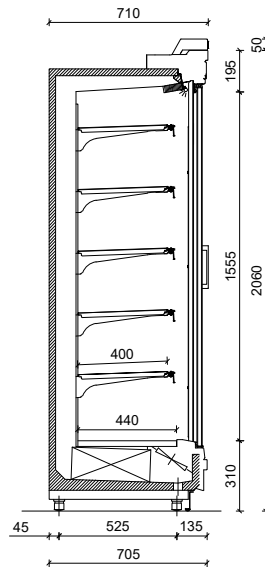




## EURO PUKET 2.0 PV 71 H200

	Longueur avec joues en mm	Longueur sans joues en mm	Nombre de portes	Puissance frigo. en W à -3°C	Puissance frigo. en W à -5°C	Puissance abs en W
EUROPUKET 2.0 PV 71 H200 130	1310	1250	2	610	710	87
EUROPUKET 2.0 PV 71 H200 200	1935	1875	3	910	1070	130
EUROPUKET 2.0 PV 71 H200 260	2560	2500	4	1220	1420	174
EUROPUKET 2.0 PV 71 H200 390	3810	3750	6	1830	2130	261

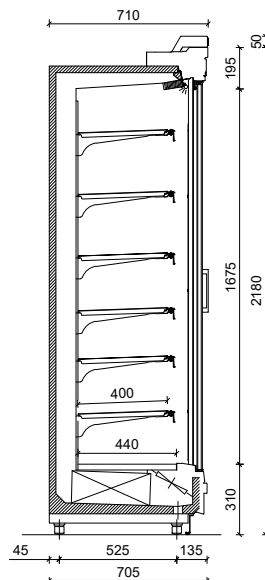
\*Kit CO2 60 bars: inclus régulation DIXELL XM679K+détendeur électronique+capteur de pression+évaporateur pour CO2 60bars maxi.



## EURO PUKET 2.0 PV 71 H220

	Longueur avec joues en mm	Longueur sans joues en mm	Nombre de portes	Puissance frigo. en W à -3°C	Puissance frigo. en W à -5°C	Puissance abs en W
EUROPUKET 2.0 PV 71 H220 130	1310	1250	2	680	800	87
EUROPUKET 2.0 PV 71 H220 200	1935	1875	3	1020	1190	130
EUROPUKET 2.0 PV 71 H220 260	2560	2500	4	1370	1590	174
EUROPUKET 2.0 PV 71 H220 390	3810	3750	6	2050	2390	261

\*Kit CO2 60 bars: inclus régulation DIXELL XM679K+détendeur électronique+capteur de pression+évaporateur pour CO2 60bars maxi.



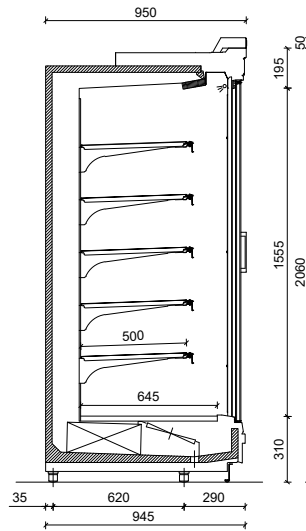
# (Euro Puket Door 2.0) Portes Pivotantes

**DE RIGO**  
REFRIGERATION

## EURO PUKET 2.0 PV 95 H200

	Longueur avec joues en mm	Longueur sans joues en mm	Nombre de portes	Puissance frigo. en W à -3°C	Puissance frigo. en W à -5°C	Puissance abs en W
EURO PUKET 2.0 PV 95 H200 130	1310	1250	2	650	760	51
EURO PUKET 2.0 PV 95 H200 200	1935	1875	3	970	1130	94
EURO PUKET 2.0 PV 95 H200 260	2560	2500	4	1300	1510	138
EURO PUKET 2.0 PV 95 H200 390	3810	3750	6	1940	2270	190

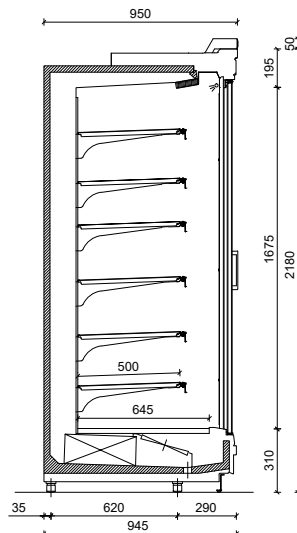
\*Kit CO2 60 bars: inclus régulation DIXELL XM679K+détendeur électronique+capteur de pression+évaporateur pour CO2 60bars maxi.



## EURO PUKET 2.0 PV 95 H220

	Longueur avec joues en mm	Longueur sans joues en mm	Nombre de portes	Puissance frigo. en W à -3°C	Puissance frigo. en W à -5°C	Puissance abs en W
EUROPUKET 2.0 PV 95 H220 130	1310	1250	2	730	850	51
EUROPUKET 2.0 PV 95 H220 200	1935	1875	3	1090	1270	94
EUROPUKET 2.0 PV 95 H220 260	2560	2500	4	1450	1690	174
EUROPUKET 2.0 PV 95 H220 390	3810	3750	6	2180	2540	261

\*Kit CO2 60 bars: inclus régulation DIXELL XM679K+détendeur électronique+capteur de pression+évaporateur pour CO2 60bars maxi.

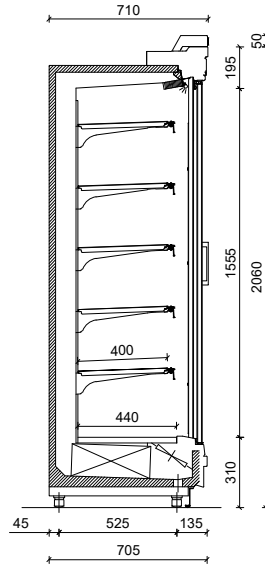


# (Euro Puket Door 2.0 PC) Portes coulissantes

## EURO PUKET 2.0 PC 71 H200

	Longueur avec joues en mm	Longueur sans joues en mm	Nombre de portes	Puissance frigo. en W à -3°C	Puissance frigo. en W à -5°C	Puissance abs en W
EUROPUKET 2.0 PC 71 H200 130	1310	1250	2	610	710	87
EUROPUKET 2.0 PC 71 H200 200	1935	1875	3	910	1070	130
EUROPUKET 2.0 PC 71 H200 260	2560	2500	4	1220	1420	174
EUROPUKET 2.0 PC 71 H200 390	3810	3750	6	1830	2130	261

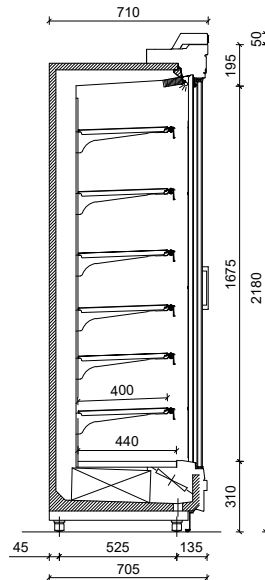
\*Kit CO2 60 bars: inclus régulation DIXELL XM679K+détendeur électronique+capteur de pression+évaporateur pour CO2 60bars maxi.



## EURO PUKET 2.0 PC 71 H220

	Longueur avec joues en mm	Longueur sans joues en mm	Nombre de portes	Puissance frigo. en W à -3°C	Puissance frigo. en W à -5°C	Puissance abs en W
EUROPUKET 2.0 PC 71 H220 130	1310	1250	2	680	800	87
EUROPUKET 2.0 PC 71 H220 200	1935	1875	3	1020	1190	130
EUROPUKET 2.0 PC 71 H220 260	2560	2500	4	1370	1590	174
EUROPUKET 2.0 PC 71 H220 390	3810	3750	6	2050	2390	261

\*Kit CO2 60 bars: inclus régulation DIXELL XM679K+détendeur électronique+capteur de pression+évaporateur pour CO2 60bars maxi.

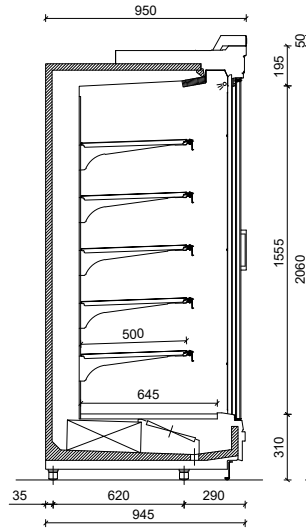


# (Euro Puket Door 2.0 PC) Portes coulissantes

## EURO PUKET 2.0 PC 95 H200

	Longueur avec joues en mm	Longueur sans joues en mm	Nombre de portes	Puissance frigo. en W à -3°C	Puissance frigo. en W à -5°C	Puissance abs en W
EURO PUKET 2.0 PC 95 H200 130	1330	1250	2	650	760	51
EURO PUKET 2.0 PC 95 H200 200	1955	1875	3	970	1130	94
EURO PUKET 2.0 PC 95 H200 260	2580	2500	4	1300	1510	138
EURO PUKET 2.0 PC 95 H200 390	3830	3750	6	1940	2270	190

\*Kit CO2 60 bars: inclus régulation DIXELL XM679K+détendeur électronique+capteur de pression+évaporateur pour CO2 60bars maxi.



## EURO PUKET 2.0 PC 95 H220

	Longueur avec joues en mm	Longueur sans joues en mm	Nombre de portes	Puissance frigo. en W à -3°C	Puissance frigo. en W à -5°C	Puissance abs en W
EUROPUKET 2.0 PC 95 H220 130	1330	1250	2	730	850	51
EUROPUKET 2.0 PC 95 H220 200	1955	1875	3	1090	1270	94
EUROPUKET 2.0 PC 95 H220 260	2580	2500	4	1450	1690	174
EUROPUKET 2.0 PC 95 H220 390	3830	3750	6	2180	2540	261

\*Kit CO2 60 bars: inclus régulation DIXELL XM679K+détendeur électronique+capteur de pression+évaporateur pour CO2 60bars maxi.

